

## Teilfamilien kommen groß heraus!

Für die Wiederverwendung gewachsener Teilesortimente (Werknormung) bietet REMARC verschiedene Tools an. Diese dienen der benutzerfreundlichen Erfassung und Pflege sowie dem reibungslosen Datenaustausch zwischen den verschiedensten CAD-, PLM- und ERP-Systemen.

Leiten Sie aus Ihren Teilfamilien einzelne Parts oder Assemblies und deren Sachmerkmale im standardisierten Format DIN 4001 ab, erweitern Sie Ihr Werknormsortiment um weitere Nutzdaten und Sachmerkmale (z.B.: Firmen-ID, Werkstoff, ...) oder schränken es gezielt auf Ihre firmenspezifischen Vorzugsreihen ein.

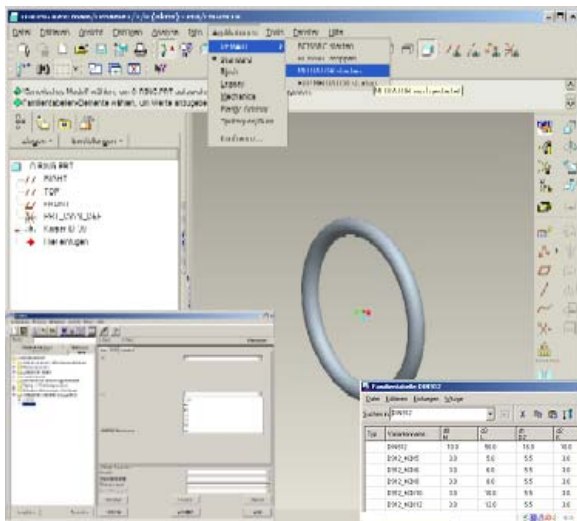


Abb.: REMARC mit CAD Teilfamilie (Werknorm)

## Führende Unternehmen des deutschen und europäischen Maschinen-, Anlagen- und Fahrzeugbaus nutzen bereits diese Vorteile!

### REMARC-Mediatoren bieten

ganz neue Möglichkeiten zur Wiederverwendung und Teilverwaltung

- einfache Bedienung & skalierbare Funktionalität,
- offenes, ausbaufähiges MiddleWare-Konzept,
- Internet/Intranet-Fähigkeit (Java, TCP/IP, ...),
- Investitionsschutz und Plattformunabhängigkeit

## Szenario 1: CAD-PLM-integriert

Realisiert wird eine Lösung ohne ein extra Auswahlsystem, da für die Verwaltung und Auswahl von Bauteilen ein PLM-System eingesetzt wird. Es wird ein Initialsortiment an Teilen erzeugt, das sich für CAD nativ verwenden lässt. Nach Verfügbarkeit von PLM könnten die Komponenten in die Datenbank importiert und wie alle übrigen Bauteile mit diesem System ausgewählt werden.

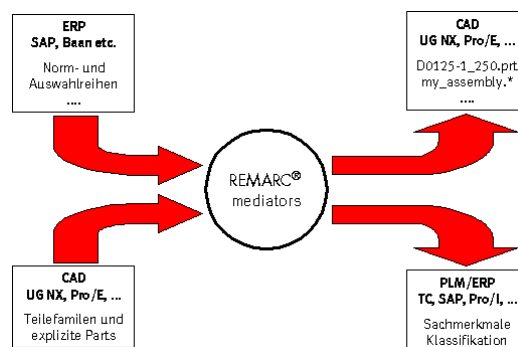


Abb.: REMARC Component Supply Prozeß

## Szenario 2: standalone REMARC

Wählen Sie Ihre Komponenten anhand von Klassenzugehörigkeit, Sachmerkmalen oder per Volltextsuche in der speziell angepassten REMARC Benutzeroberfläche und integrieren Sie diese in Ihre CAD-Baugruppen.

### Für beide Szenarien gilt

Übersichtliche Auswahl der abgeleiteten Teile und schneller Zugriff auf jede einzelne Instanz. Integrierte Stücklistenattribute sichern effizienten Product Lifecycle.

In Verbindung mit Pro/INTRALINK werden zudem bekannte Performanceprobleme überraschend einfach gelöst.

### Gewinnen Sie mit der unabhängigen, skalierbaren REMARC-Technologie.

**Mit Pro/ENGINEER und Pro/INTRALINK genauso wie mit anderen führenden CAD-, PLM- und ERP-Systemen**

## Die Produkte

### REMARC\_2D

CSM-Basismodul für wiederverwendbare Einzelteile in 2D-CAD-Systemen. Stand-alone oder als integriertes Modul mit PDM-Systemen einsetzbar.

### REMARC\_3D

CSM-Basismodul für wiederverwendbare Einzelteile in 3D-CAD-Systemen. Stand-alone oder als integriertes Modul mit PDM-Systemen einsetzbar.

### REMARC\_verbindungen

Erweitert REMARC 2D bzw. 3D um den logischen Aufbau von Verbindungen (z.B.: Schrauben u. Nieten).

### REMARC\_partsmap

Ermöglicht Verknüpfung von Daten aus unterschiedlichsten Quellen (CAD, PLM, ERP, Kataloge) zur Weiterverarbeitung in REMARC und anderen Anwendungen.

### REMARC\_mediator (CAD)

Ermöglicht Extraktion von expliziten CAD-Teilen und Sachmerkmaleisten nach DIN 4001 aus nativen Teilefamilien (family parts) zur Weiterverarbeitung in REMARC und anderen Anwendungen.

### REMARC\_mediator (PLM)

Ermöglicht Extraktion von Sachmerkmaleisten nach DIN 4001 aus PLM-Datenbanken zur Weiterverarbeitung in REMARC und anderen Anwendungen.

### REMARC\_mediator (NetConnect)

Ermöglicht Übernahme/Update von Komponenten aus beliebigen Katalogen zur Weiterverarbeitung in REMARC und anderen Anwendungen.

### REMARC\_mediator (XML)

Ermöglicht Übernahme/Update von Komponenten aus XML-Katalogen (z.B. web2cad) zur Weiterverarbeitung in REMARC und anderen Anwendungen.

### REMARC\_normen

Sortimente von CAD-Normteildateien (CAD-native, DIN V 4001/ 66304 bzw. ISO 13584-31 werden individuell nach Kundenwunsch konfiguriert.

### REMARC\_api

Application Programming Interface zur Entwicklung und Integration von angepaßten Component Supply Management Lösungen.

## Die Firma

ARC Solutions ist ein am Erfolg seiner Kunden orientiertes Software- und Service-Unternehmen. Standardprodukte führender Systemanbieter und eigene anwenderorientierte Tools werden zu integrierten Lösungen für Energieversorger, Fertigungs- und Telekommunikationsunternehmen kombiniert. ARC-Produkte sind auf Windows, UNIX bzw. JAVA Plattformen - stand-alone oder in vorhandenen IT-Umgebungen integriert - verfügbar.

Informationen zu den ARC-Produkten und Dienstleistungen erhalten Sie über:

ARC Solutions GmbH  
Annaberger Straße 73  
09111 Chemnitz  
Telefon/Fax: 0371-523 19-0/99  
email: [remarc@arcsolutions.de](mailto:remarc@arcsolutions.de)  
Internet: [www.arcsolutions.de](http://www.arcsolutions.de)

REMARC ist ein eingetragenes Warenzeichen der **arc** solutions gmbh.

Unigraphics, Teamcenter, iMAN, SolidEdge, Ideas, Metaphase, eXT, Bravo, BravoFrame sind eingetragene Warenzeichen der UGS PLM Solutions. REMARC-Produkte werden von UGS PLM Solutions, unter dem Namen BravoNorm innerhalb ihrer 2D/3D-CAD/CAM/EDM-Produktfamilie Bravo/BravoFrame angeboten.

Pro/Engineer, Pro/Intralink und Windchill sind eingetragene Warenzeichen der Parametric Technology Corporation.

Medusa und Stheno sind eingetragene Warenzeichen der CAD Schroer GmbH.

AutoCAD Mechanical Desktop und Inventor sind eingetragene Warenzeichen der Autodesk Inc.

Catia, Enovia & Smarteam sind Warenzeichen der Dassault Systemes.