

Plattformunabhängige REMARC-Komponenten und -Applikationen

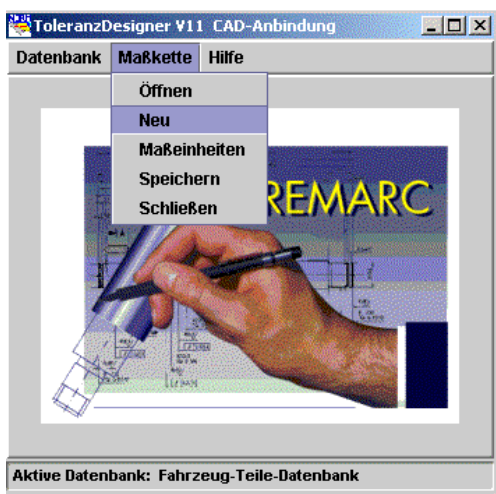
sind seit längerer Zeit unter allen führenden Betriebssystemen - innerhalb beliebiger CAD- Umgebungen (z.B. AutoCAD, Bravo, Catia, Inventor, MEDUSA, Pro/Engineer, SolidEdge, Unigraphics) bzw. integriert mit PLM/PDM-Systemen wie Eigner+Partner CADIM/axalant, CoCreate Workmanager, UGS iMAN oder Metaphase - verfügbar.

Sie zeichnen sich insbesondere aus durch:

- einfache Bedienung & skalierbare Funktionalität,
- Plattformunabhängigkeit (Windows, Unix, OpenVMS, ...),
- offenes, ausbaufähiges MiddleWare-Konzept,
- Internet/Intranet-Fähigkeit (Java, TCP/IP, Oracle ...),
- Integration von Standards (DIN V 4001/66304, XML, ISO 13584, ISO 10303 ...),
- umfangreiche, systemneutrale Komponenten-Bibliotheken von unabhängigen Anbietern,
- heterogene Anwendung in 2D-, 3D- u. 2D&3D-CAD-Umgebungen.

Führende Unternehmen des deutschen und europäischen Maschinen-, Anlagen- und Fahrzeugbaus nutzen diese Vorteile bereits!

Für CAD-orientiertes Festlegen, Optimieren und Dokumentieren von Toleranzen und Maßen in hinsichtlich Funktion und Herstellbarkeit steht REMARC tolerance zur Verfügung.



REMARC tolerance erlaubt intuitive, CAD-integrierte Arbeitsweise

Alle notwendigen Funktionen und Teilprozesse sind workflow-orientiert zusammengefaßt.

REMARC tolerance wird direkt aus dem CAD- System , mit der gewünschten Option (z.B. "Maßkette neu"), gestartet. Die im CAD-System durch einfaches „Anklicken“ ausgewählten Maße werden mit ihren produktbezogenen Informationen in REMARC tolerance zu einer Maßkette zusammengestellt und einer Prüfung unterzogen.

Könnte die Maßkette fehlerfrei erzeugt werden, übergibt REMARC tolerance die Maßketteninformationen an die Applikation ToleranceDesigner. Diese führt die Berechnung entsprechend der gewählten Methode aus.

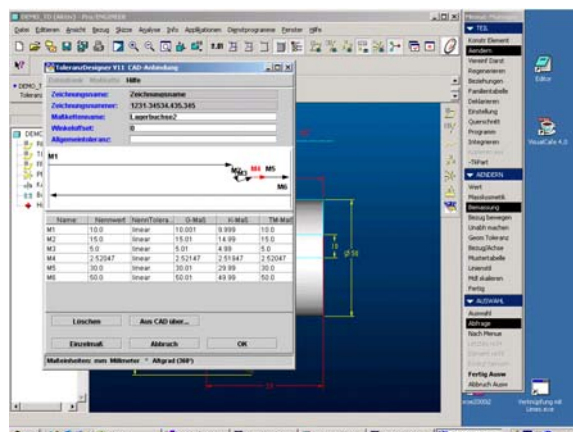


Abb.: Maßkette aus Pro/Engineer zur Prüfung und Weiterverarbeitung in ToleranceDesigner

Von ToleranceDesigner ermittelte bzw. vom Anwender ausgeführte Änderungen der Toleranzen (und u.U. auch Nennmaße) können - zur direkten Änderung des Produktmodells - über REMARC tolerance zurück in das CAD-System transferiert werden.

Gewinnen Sie Spielraum für die Optimierung Ihrer CAD/PDM-Prozesse! Benutzen Sie die einzige unabhängige, portable REMARC-Technologie ...

... z.B. mit ToleranceDesigner® und Pro/Engineer

Moving Ideas for Engineers!

Die Produkte

REMARC_2D

CSM-Basismodul für wiederverwendbare Einzelteile in 2D-CAD-Systemen. Stand-alone oder als integriertes Modul mit PDM-Systemen einsetzbar.

REMARC_3D

CSM-Basismodul für wiederverwendbare Einzelteile in 3D-CAD-Systemen. Stand-alone oder als integriertes Modul mit PDM-Systemen einsetzbar.

REMARC_verbindungen

Erweitert REMARC 2D bzw. 3D um den logischen Aufbau von Verbindungen (z.B.: Schrauben u. Nieten).

REMARC_partsmap

Ermöglicht Verknüpfung von Daten aus unterschiedlichsten Quellen (CAD, PLM, ERP, Kataloge) zur Weiterverarbeitung in REMARC und anderen Anwendungen.

REMARC_mediator (CAD)

Ermöglicht Extraktion von expliziten CAD-Teilen und Sachmerkmalen nach DIN 4001 aus nativen Teilefamilien (family parts) zur Weiterverarbeitung in REMARC und anderen Anwendungen.

REMARC_mediator (PLM)

Ermöglicht Extraktion von Sachmerkmalen nach DIN 4001 aus PLM-Datenbanken zur Weiterverarbeitung in REMARC und anderen Anwendungen.

REMARC_mediator (NetConnect)

Ermöglicht Übernahme/Update von Komponenten aus beliebigen Katalogen zur Weiterverarbeitung in REMARC und anderen Anwendungen.

REMARC_mediator (XML)

Ermöglicht Übernahme/Update von Komponenten aus XML-Katalogen (z.B. web2cad) zur Weiterverarbeitung in REMARC und anderen Anwendungen.

REMARC_nomen

Sortimente von CAD-Normteildateien (CAD-native, DIN V 4001/ 66304 bzw. ISO 13584-31 werden individuell nach Kundenwunsch konfiguriert.

REMARC_api

Application Programming Interface zur Entwicklung und Integration von angepaßten Component Supply Management Lösungen.

Die Firma

ARC Solutions ist ein am Erfolg seiner Kunden orientiertes Software- und Service-Unternehmen. Standardprodukte führender Systemanbieter und eigene anwenderorientierte Tools werden zu integrierten Lösungen für Energieversorger, Fertigungs- und Telekommunikationsunternehmen kombiniert. ARC-Produkte sind auf Windows, UNIX bzw. JAVA Plattformen - stand-alone oder in vorhandenen IT-Umgebungen integriert - verfügbar.

Informationen zu den ARC-Produkten und Dienstleistungen erhalten Sie über:

ARC Solutions GmbH
Annaberger Straße 73
09111 Chemnitz
Telefon/Fax: 0371-523 19-0/99
email: remarc@arcsolutions.de

Internet: www.arcsolutions.de

ToleranceDesigner ist ein Produkt der
TEQ Technologietransfer & Qualitätssicherung GmbH.

REMARC ist ein eingetragenes Warenzeichen der
arc solutions gmbh.

REMARC-Produkte werden von UGS PLM Solutions GmbH, unter dem Namen BravoNorm innerhalb ihrer 2D/3D-CAD/CAM/EDM-Produktfamilie Bravo/BravoFrame angeboten.

Unigraphics, iMAN, SolidEdge, Ideas, Metaphase, e!Vista, eXT, Bravo, BravoFrame sind eingetragene Warenzeichen der UGS PLM Solutions GmbH. AutoCAD Mechanical Desktop und Inventor sind eingetragene Warenzeichen der Autodesk Inc.

Pro/Engineer, Pro/Intralink und Windchill sind eingetragene Warenzeichen der Parametric Technology Corporation.

Medusa und Stheno sind eingetragene Warenzeichen der CAD Schroer GmbH.