

## Die erste neutrale Maschinenbau-Bibliothek für Pro/ENGINEER und Stheno/Pro!

Die CAD-Anbieterszene befindet sich in Bewegung! Viele Kunden sind unsicher, ob Sie in bewährte Technologie oder in ein modernes 3D- System investieren sollen. Gibt es eine sinnvolle Symbiose von 2D & 3D bei weitgehender Integrität der verschiedenen Anwendungen?

Den Ausweg bieten unabhängige Applikationen aus der REMARC-Familie

## Diese anwenderorientierten Tools zeichnen sich aus durch:

- einfache Bedienung & skalierbare Funktionalität,
- Plattformunabhängigkeit (Windows, Unix, Open-VMS,...),
- offenes, ausbaufähiges MiddleWare-Konzept,
- Internet/Intranet-Fähigkeit (Java, TCP/IP, ...),
- Integration von Standards (DIN V 4001/66304, XML, ISO 13584, ISO 10303 ...),
- umfangreiche, systemneutrale Bibliotheken von unabhängigen Anbietern,
- heterogene Anwendung in 2D-, 3D- u. 2D&3D-CAD-Umgebungen

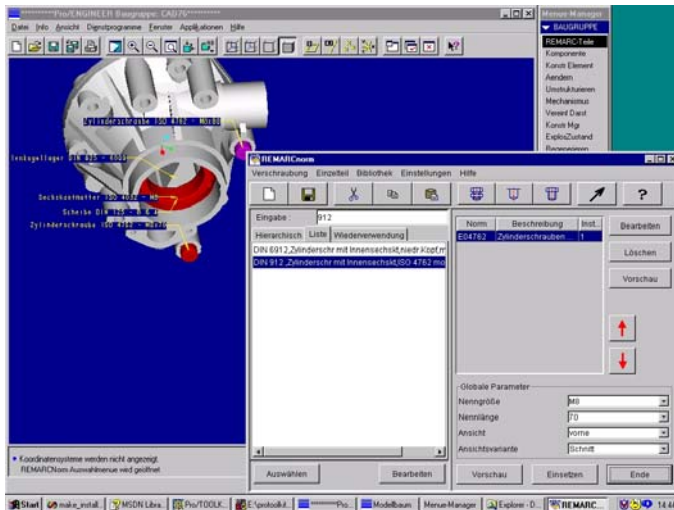


Abb.: REMARC mit Pro/Engineer

**Führende Unternehmen des deutschen und europäischen Maschinen-, Anlagen- und Fahrzeugbaus nutzen diese Vorteile bereits!**

REMARC ist seit längerer Zeit voll kompatibel zu allen führenden Betriebssystemen. Als eigenständiges Auswahlssystem kann es innerhalb beliebiger CAD-Umgebungen (z.B. AutoCAD, Bravo, MEDUSA, Pro/E, SolidEdge, Unigraphics) bzw. integriert mit PLM/PDM-Systemen wie Eigner + Partner CADIM/VEDB, CoCreate Workmanager, CORA-II, UGS iMAN oder SDRC Metaphase genutzt werden.

## Neben Pro/ENGINEER auch für MEDUSA® 2001 & Classic lieferbar!

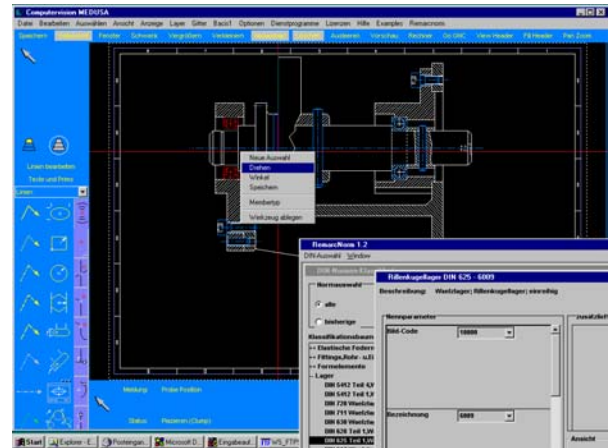


Abb.: REMARC mit Medusa

REMARC wurde z.B. in folgenden Punkten speziell für den Einsatz mit Pro/Engineer und Medusa optimiert:

- konsequentes Menühandling
- einfügen von Einzelteilen und Baugruppen in offene, anwenderdefinierbare Baustrukturen
- konfigurierbare Stücklistenattribute
- abgreifen von Maßen und Konfigurationsangaben aus dem Modell bzw. Sheet
- multiple, CAD-konforme Platzierung

**Gewinnen Sie Spielraum für die Realisierung Ihrer CAD/PLM-Strategie! Benutzen Sie die einzige unabhängige, skalierbare REMARC-Technologie...**

... z.B. in Verbindung mit Stheno

**Moving Ideas for Engineers!**

## Die Produkte

### REMARC\_2D

CSM-Basismodul für wiederverwendbare Einzelteile in 2D-CAD-Systemen. Stand-alone oder als integriertes Modul mit PDM-Systemen einsetzbar.

### REMARC\_3D

CSM-Basismodul für wiederverwendbare Einzelteile in 3D-CAD-Systemen. Stand-alone oder als integriertes Modul mit PDM-Systemen einsetzbar.

### REMARC\_verbindungen

Erweitert REMARC 2D bzw. 3D um den logischen Aufbau von Verbindungen (z.B.: Schrauben u. Nieten).

### REMARC\_partsmap

Ermöglicht Verknüpfung von Daten aus unterschiedlichsten Quellen (CAD, PLM, ERP, Kataloge) zur Weiterverarbeitung in REMARC und anderen Anwendungen.

### REMARC\_mediator (CAD)

Ermöglicht Extraktion von expliziten CAD-Teilen und Sachmerkmalleisten nach DIN 4001 aus nativen Teilefamilien (family parts) zur Weiterverarbeitung in REMARC und anderen Anwendungen.

### REMARC\_mediator (PLM)

Ermöglicht Extraktion von Sachmerkmalleisten nach DIN 4001 aus PLM-Datenbanken zur Weiterverarbeitung in REMARC und anderen Anwendungen.

### REMARC\_mediator (NetConnect)

Ermöglicht Übernahme/Update von Komponenten aus beliebigen Katalogen zur Weiterverarbeitung in REMARC und anderen Anwendungen.

### REMARC\_mediator (XML)

Ermöglicht Übernahme/Update von Komponenten aus XML-Katalogen (z.B. web2cad) zur Weiterverarbeitung in REMARC und anderen Anwendungen.

### REMARC\_normen

Sortimente von CAD-Normteildateien (CAD-native, DIN V 4001/ 66304 bzw. ISO 13584-31 werden individuell nach Kundenwunsch konfiguriert.

### REMARC\_api

Application Programming Interface zur Entwicklung und Integration von angepaßten Component Supply Management Lösungen.

## Die Firma

ARC Solutions ist ein am Erfolg seiner Kunden orientiertes Software- und Service-Unternehmen. Standardprodukte führender Systemanbieter und eigene anwenderorientierte Tools werden zu integrierten Lösungen für Energieversorger, Fertigungs- und Telekommunikationsunternehmen kombiniert.

ARC-Produkte sind auf Windows, UNIX bzw. JAVA Plattformen - stand-alone oder in vorhandenen IT-Umgebungen integriert - verfügbar.

Informationen zu den ARC-Produkten und Dienstleistungen erhalten Sie über:

ARC Solutions GmbH  
Annaberger Straße 73  
09111 Chemnitz  
Telefon/Fax: 0371-523 19-0/99  
email: [remarc@arcsolutions.de](mailto:remarc@arcsolutions.de)  
Internet: [www.arcsolutions.de](http://www.arcsolutions.de)

REMARC ist ein eingetragenes Warenzeichen der **arc solutions gmbh**.

Unigraphics, Teamcenter, iMAN, SolidEdge, Ideas, Metaphase, eXT, Bravo, BravoFrame sind eingetragene Warenzeichen der UGS PLM Solutions. REMARC-Produkte werden von UGS PLM Solutions, unter dem Namen BravoNorm innerhalb ihrer 2D/3D-CAD/CAM/EDM-Produktfamilie Bravo/BravoFrame angeboten.

Pro/Engineer, Pro/Intralink und Windchill sind eingetragene Warenzeichen der Parametric Technology Corporation.

Medusa und Stheno sind eingetragene Warenzeichen der CAD Schroer GmbH.

AutoCAD Mechanical Desktop und Inventor sind eingetragene Warenzeichen der Autodesk Inc.

Catia, Enovia & Smarteam sind Warenzeichen der Dassault Systemes.