

Die erste systemneutrale Maschinenbau-Bibliothek für SolidEdge und UG!

Die CAD-PDM-Szene befindet sich in Bewegung! Windows und Java entwickeln sich immer mehr zu dominierenden Desktop-Plattformen.

Viele Unternehmen prüfen gegenwärtig sehr intensiv, ob Sie in integrierte Highend-CAD-CAM-PDM- Technologie oder in ein windowsbasiertes 3D- CAD-System investieren. Optimal wäre der aufgabenorientierte, collaborierende Einsatz beider Systemgattungen!

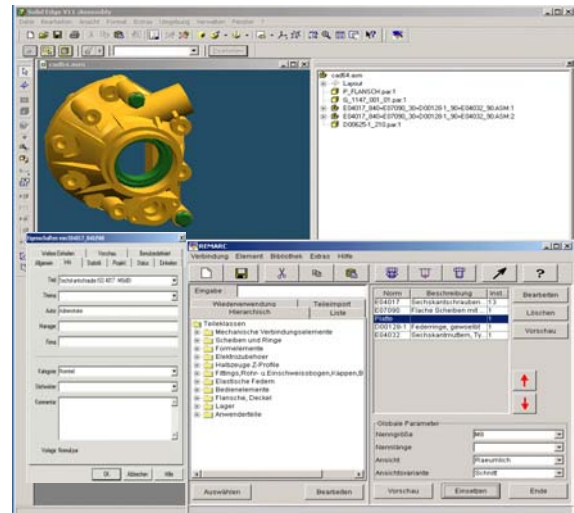
REMARC bietet beides, Collaboration und Investitionsschutz

Weitere Highlights sind:

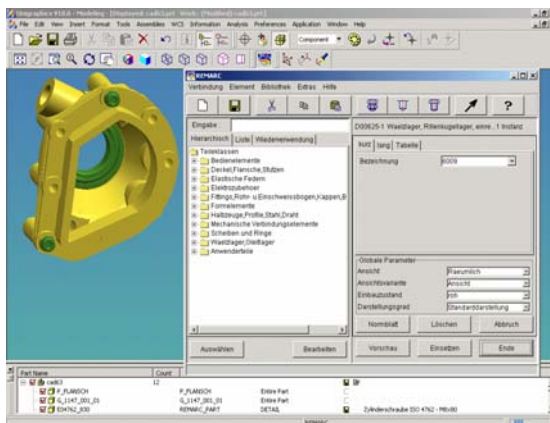
- easy to use & skalierbare Funktionalität
- offen & ausbaufähig, als eigenständige Applikation oder Baustein innerhalb von unternehmensweitem CAD-PDM
- Internet/Intranet-Fähigkeit (Java)
- implementierte Standards (DIN V 4001/66304, ISO 13584, ISO 10303 ...)
- umfangreiche, systemneutrale Bibliotheken von unabhängigen Anbietern
- für heterogene Anwendung in 2D-, 3D- u. 2D&3D-CAD-Umgebungen entwickelt

REMARC ist seit längerer Zeit voll kompatibel zu allen führenden Betriebssystemen. Als eigenständiges Auswahlssystem kann es innerhalb beliebiger CAD-Umgebungen (z.B. AutoCAD, Bravo, MEDUSA, Pro/E, SolidEdge, Unigraphics) bzw. integriert mit PLM/PDM-Systemen wie Eigner + Partner CAD/IM/EDB, CoCreate Workmanager, CORA-II, UGS iMAN oder SDRC Metaphase genutzt werden.

Für SolidEdge und UNIGRAPHICS !



(Abb.: REMARC für SolidEdge)



(Abb.: REMARC mit UNIGRAPHICS)

REMARC wurde u. a. in folgenden Punkten speziell für den Einsatz mit UNIGRAPHICS & SolidEdge optimiert:

- konsequentes UG&SE-Menühandling
- einfügen von Einzelteilen und Baugruppen in offene, anwenderdefinierbare UG&SE-Baustrukturen
- einstellbare UG&SE-Stücklistenattribute
- abgreifen von Maßen und Konfigurationsangaben aus dem UG&SE-Modell
- UG&SE-konforme Platzierungsarten

Gewinnen Sie Spielraum für die Realisierung Ihrer IT-Strategie! Benutzen Sie die einzige unabhängige, portable REMARC-Technologie.

Zum Beispiel mit ... SolidEdge und UNIGRAPHICS!

Moving Ideas for Engineers!

Führende Unternehmen des deutschen und europäischen Maschinen-, Anlagen- und Fahrzeugbaus nutzen bereits diese Vorteile!

Die Produkte

REMARC_2D

CSM-Basismodul für wiederverwendbare Einzelteile in 2D-CAD-Systemen. Stand-alone oder als integriertes Modul mit PDM-Systemen einsetzbar.

REMARC_3D

CSM-Basismodul für wiederverwendbare Einzelteile in 3D-CAD-Systemen. Stand-alone oder als integriertes Modul mit PDM-Systemen einsetzbar.

REMARC_verbindungen

Erweitert REMARC 2D bzw. 3D um den logischen Aufbau von Verbindungen (z.B.: Schrauben u. Nieten).

REMARC_partsmap

Ermöglicht Verknüpfung von Daten aus unterschiedlichen Quellen (CAD, PLM, ERP, Kataloge) zur Weiterverarbeitung in REMARC und anderen Anwendungen.

REMARC_mediator (CAD)

Ermöglicht Extraktion von expliziten CAD-Teilen und Sachmerkmaleisten nach DIN 4001 aus nativen Teilefamilien (family parts) zur Weiterverarbeitung in REMARC und anderen Anwendungen.

REMARC_mediator (PLM)

Ermöglicht Extraktion von Sachmerkmaleisten nach DIN 4001 aus PLM-Datenbanken zur Weiterverarbeitung in REMARC und anderen Anwendungen.

REMARC_mediator (NetConnect)

Ermöglicht Übernahme/Update von Komponenten aus beliebigen Katalogen zur Weiterverarbeitung in REMARC und anderen Anwendungen.

REMARC_mediator (XML)

Ermöglicht Übernahme/Update von Komponenten aus XML-Katalogen (z.B. web2cad) zur Weiterverarbeitung in REMARC und anderen Anwendungen.

REMARC_normen

Sortimente von CAD-Normteildateien (CAD-native, DIN V 4001/ 66304 bzw. ISO 13584-31 werden individuell nach Kundenwunsch konfiguriert.

REMARC_api

Application Programming Interface zur Entwicklung und Integration von angepassten Component Supply Management Lösungen.

Die Firma

ARC Solutions ist ein am Erfolg seiner Kunden orientiertes Software- und Service-Unternehmen. Standardprodukte führender Systemanbieter und eigene anwenderorientierte Tools werden zu integrierten Lösungen für Energieversorger, Fertigungs- und Telekommunikationsunternehmen kombiniert.

ARC-Produkte sind auf Windows, UNIX bzw. JAVA Plattformen - stand-alone oder in vorhandenen IT-Umgebungen integriert - verfügbar.

Informationen zu den ARC-Produkten und Dienstleistungen erhalten Sie über:

ARC Solutions GmbH
Annaberger Straße 73
09111 Chemnitz
Telefon/Fax: 0371-523 19-0/99
email: remarc@arcsolutions.de
Internet: www.arcsolutions.de

REMARC ist ein eingetragenes Warenzeichen der **arc solutions gmbh**.

Unigraphics, Teamcenter, iMAN, SolidEdge, Ideas, Metaphase, eXT, Bravo, BravoFrame sind eingetragene Warenzeichen der UGS PLM Solutions. REMARC-Produkte werden von UGS PLM Solutions, unter dem Namen BravoNorm innerhalb ihrer 2D/3D-CAD/CAM/EDM-Produktfamilie Bravo/BravoFrame angeboten.

Pro/Engineer, Pro/Intralink und Windchill sind eingetragene Warenzeichen der Parametric Technology Corporation.

Medusa und Stheno sind eingetragene Warenzeichen der CAD Schroer GmbH.

AutoCAD Mechanical Desktop und Inventor sind eingetragene Warenzeichen der Autodesk Inc.

Catia, Enovia & Smarteam sind Warenzeichen der Dassault Systemes.