

Die CSM-Lösung für Teamcenter und Pro/ENGINEER Wildfire

Viele Unternehmen wechseln gegenwärtig auf eines der modernen 3D-CAD-PLM-Systeme und kalkulieren dabei auch die Kosten einer vollständigen Migration bzw. eines Parallelbetriebs über mehrere Jahre.

Von einem CSM-Konzept erwarten sie in diesem Zusammenhang intelligente Werkzeuge, volle Integration und hohe Flexibilität.

Die bereitgestellten Sortimente sollen die Auswahl- und Vorzugsreihen exakt abbilden, ohne zeitaufwändige, manuelle Modifikationen einsetzbar sein und optimal die Prozessdurchgängigkeit unterstützen.

REMARC bietet CAD-natives Verhalten und unterstützt den Prozeßfluß

- einfache Bedienung & skalierbare Funktionalität,
- Original DIN-Daten werden in Pro/E-natives Format und Verhalten abgebildet,
- Konfiguration, Erfüllung und Update der Sortimente entsprechend den Firmenrichtlinien,
- umfangreiche Bibliotheken mit über 40 Mio. Standard- und Zulieferkomponenten,
- Multi-Plattformkonzept (Windows, Unix, ...),
- Integration von Standards (DIN V 4001/66304, JT, XML, ISO 13584, ISO 10303, Windows-Preview ...),
- heterogene Anwendung in 2D-, 3D- u. 2D&3D.

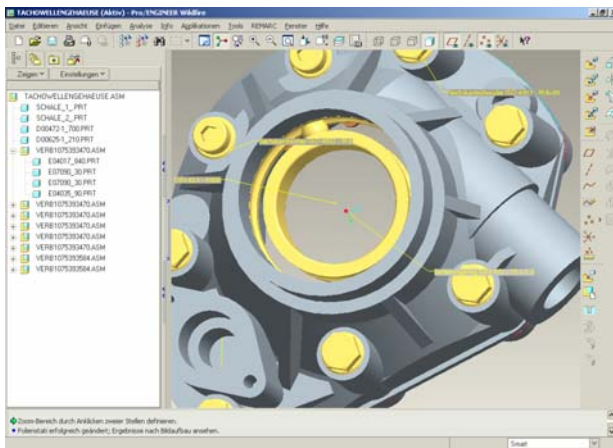


Abb.: REMARC mit PTC Pro/ENGINEER Wildfire

Führende Unternehmen des deutschen und europäischen Maschinen-, Anlagen- und Fahrzeugbaus nutzen bereits die Vorteile von REMARC®.

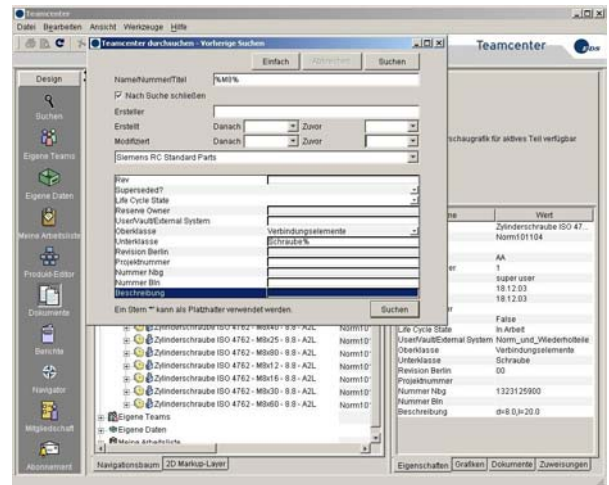


Abb.: REMARC PLM-integrierter Modus; hier UGS Teamcenter®

Für Wildfire & Teamcenter optimiert:

- konsequent native Benutzerführung
- einfügen von Einzelteilen, UDF und Baugruppen in anwenderkonfigurierbare Baustrukturen
- automatische Zuordnung von Stücklistenattributen
- gesteuerte Registrierung der Norm- und Kaufteile im PLM Teamcenter
- abgreifen von Maßen und Konfigurationsangaben direkt aus den Pro/E-Modellen
- Pro/E-konforme Einbaubedingungen und QuickPositioning

REMARC hat sich erfolgreich im Einsatz behauptet - als eigenständiges Auswahlsystem innerhalb führender Konstruktionssysteme wie Pro/E, Unigraphics, SolidEdge, AutoCAD oder MEDUSA und natürlich im integrierten Modus in Verbindung mit PDM-PLM-Systemen wie Pro/Intralink, mySAP PLM, iMAN, Metaphase, Teamcenter, BravoFrame/CORA-II, Workmanager oder EIGNER.

In Summe eröffnet REMARC für jeden Fall exzellente Bedingungen, z.B. für den reibungslosen Wechsel auf Wildfire & Teamcenter - steigen Sie ein!

Gewinnen Sie Spielraum für die Realisierung Ihrer PLM-Strategie! Entscheiden Sie sich für REMARC®.

Moving Ideas for Engineers!

Die Produkte

REMARC_2D

CSM-Basismodul für wiederverwendbare Einzelteile in 2D-CAD-Systemen. Stand-alone oder als integriertes Modul mit PDM-Systemen einsetzbar.

REMARC_3D

CSM-Basismodul für wiederverwendbare Einzelteile in 3D-CAD-Systemen. Stand-alone oder als integriertes Modul mit PDM-Systemen einsetzbar.

REMARC_verbindungen

Erweitert REMARC 2D bzw. 3D um den logischen Aufbau von Verbindungen (z.B.: Schrauben u. Nieten).

REMARC_partsmap

Ermöglicht Verknüpfung von Daten aus unterschiedlichsten Quellen (CAD, PLM, ERP, Kataloge) zur Weiterverarbeitung in REMARC und anderen Anwendungen.

REMARC_mediator (cadpartin)

Ermöglicht Extraktion von expliziten CAD-Teilen und Sachmerkmaleisten nach DIN 4001 aus nativen Teilefamilien (family parts) zur Weiterverarbeitung in REMARC und anderen Anwendungen.

REMARC_mediator (plmpartin)

Ermöglicht Extraktion von Sachmerkmaleisten nach DIN 4001 aus PLM-Datenbanken zur Weiterverarbeitung in REMARC und anderen Anwendungen.

REMARC_mediator (catalogpartin1)

Ermöglicht Übernahme/Update von Komponenten aus beliebigen Katalogen zur Weiterverarbeitung in REMARC und anderen Anwendungen.

REMARC_mediator (catalogpartin2)

Ermöglicht Übernahme/Update von Komponenten aus XML-Katalogen (z.B. web2cad) zur Weiterverarbeitung in REMARC und anderen Anwendungen.

REMARC_normen

Sortimente von CAD-Normteildateien (CAD-native, DIN V 4001/66304 bzw. ISO 13584-31) werden individuell nach Kundenwunsch konfiguriert.

REMARC_api

Application Programming Interface zur Entwicklung und Integration von angepaßten Component Supply Management Lösungen.

Die Firma

ARC Solutions ist ein am Erfolg seiner Kunden orientiertes Software- und Service-Unternehmen. Standardprodukte führender Systemanbieter und eigene anwenderorientierte Tools werden zu integrierten Lösungen für Energieversorger, Fertigungs- und Telekommunikationsunternehmen kombiniert.

ARC-Produkte sind auf Windows, UNIX bzw. JAVA Plattformen - stand-alone oder in vorhandenen IT-Umgebungen integriert - verfügbar.

Informationen zu den ARC-Produkten und Dienstleistungen erhalten Sie über:

ARC Solutions GmbH
Annaberger Straße 73
09111 Chemnitz
Telefon/Fax: 0371-523 19-0/99
email: remarc@arcsolutions.de
Internet: www.arcsolutions.de

REMARC ist ein eingetragenes Warenzeichen der **arc solutions gmbh**.

Unigraphics, Teamcenter, iMAN, SolidEdge, Ideas, Metaphase, eXT, Bravo, BravoFrame sind eingetragene Warenzeichen der UGS PLM Solutions. REMARC-Produkte werden von UGS PLM Solutions, unter dem Namen BravoNorm innerhalb ihrer 2D/3D-CAD/CAM/EDM-Produktfamilie Bravo/BravoFrame angeboten.

Pro/Engineer, Pro/Intralink und Windchill sind eingetragene Warenzeichen der Parametric Technology Corporation.

Medusa und Stheno sind eingetragene Warenzeichen der CAD Schroer GmbH.

AutoCAD Mechanical Desktop und Inventor sind eingetragene Warenzeichen der Autodesk Inc.

Catia, Enovia & Smarteam sind Warenzeichen der Dassault Systemes.

mySAP Product Lifecycle Management und mySAP PLM sind eingetragene Warenzeichen der SAP AG.