

Ch REMARC-Komponenten und -Applikationen

unterstützen Wiederverwendung und Collaboration auf Basis von Standards unter allen führenden Betriebssystemen - innerhalb beliebiger CAD-Umgebungen wie AutoCAD, Bravo, Catia, Inventor, MEDUSA, Pro/Engineer, SolidEdge, Unigraphics -...

Der interoperable Einsatz mit PLM/PDM-Systemen verstärkt diesen Effekt erheblich. Component Supply Management (CSM) findet jetzt überall entlang des firmenspezifischen Life Cycle Process statt.

Führende Unternehmen des deutschen und europäischen Maschinen-, Anlagen- und Fahrzeugbaus nutzen diesen Vorteil!

Dabei sind alle Funktionen und Teilprozesse workflow-orientiert zusammengefasst und spiegeln in Ihrem Verhalten den aktuellen Zustand der jeweiligen Komponente wieder.

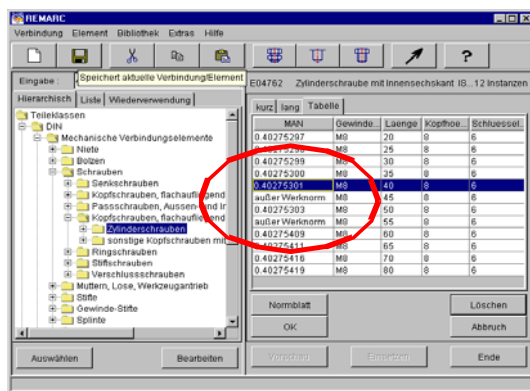


Abb. Auswahl einer Vorzugskomponente in REMARC

Vorzugskomponenten meist durch ihre firmenspezifische Sach- bzw. Material-Nummer gekennzeichnet stehen unmittelbar zur Verfügung.

Etwas anders verhält sich REMARC wenn ein Objekt ausgewählt wird, das nicht zur firmenspezifischen Auswahlreihe gehört („außer Werknorm“).

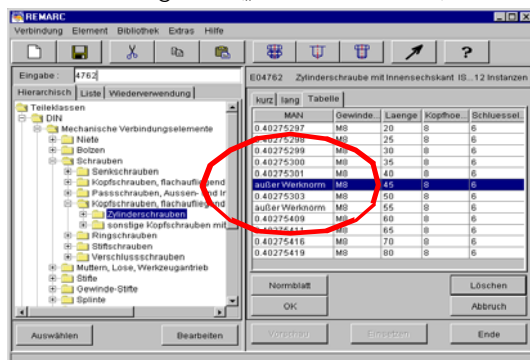


Abb. Auswahl einer Komponente mit beschränkter Verwendung

In diesem Fall veranlasst REMARC die Beantragung einer Sach- bzw. Material-Nummer im PDM-System. Erst wenn diese erteilt wurde, führt REMARC eine Aktualisierung des Komponentenstammes durch.

Für die Zwischenzeit kann - in Abhängigkeit von der REMARC-Konfiguration - eine vorläufige Verwendung der gewünschten Komponente im CAD erlaubt werden. Damit verknüpft ist eine Kennzeichnung der entsprechenden Komponenten.

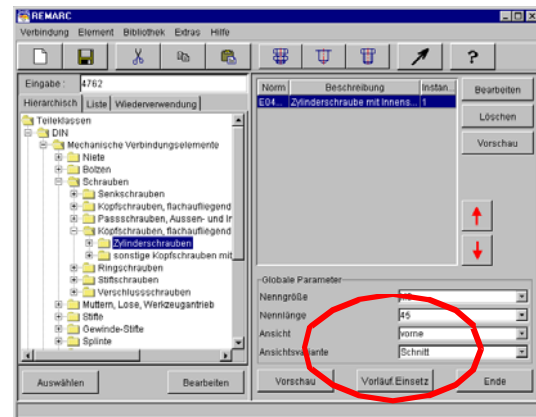


Abb.: REMARC steuert die vorläufige Verwendung einer Komponente

Damit werden die REMARC-Anwender nicht durch längere Wartezeiten an einer kreativen und effizienten Aufgabenbearbeitung gehindert.

Gleichzeitig wird jedoch sichergestellt, dass im weiteren „Fluß der Komponenten“ in Richtung Beschaffung und Fertigung nur zugelassene Teile und Baugruppen „mitschwimmen“.

Das CSM business model

Grundlage und „native Basis“ aller REMARC Anwendungen bildet ein erweiterbares Objektmodell für Produktkomponenten, das alle relevanten Informationen bündelt und Interoperabilität zwischen den verschiedenen Laufzeitsystemen (CAD, PDM-PLM, c-Commerce, ERP-PPS, Oracle usw.) ermöglicht.

Gewinnen Sie Spielraum für die Optimierung Ihres Produktlebenszyklus! Benutzen Sie die einzige unabhängige, portable REMARC-Technologie ...

... z.B. mit PDM/PLM und führenden CAD-CAM-CAE-Systemen

Moving Ideas for Engineers!

Die Produkte

REMARC_2D

CSM-Basismodul für wiederverwendbare Einzelteile in 2D-CAD-Systemen. Stand-alone oder als integriertes Modul mit PDM-Systemen einsetzbar.

REMARC_3D

CSM-Basismodul für wiederverwendbare Einzelteile in 3D-CAD-Systemen. Stand-alone oder als integriertes Modul mit PDM-Systemen einsetzbar.

REMARC_verbindungen

Erweitert REMARC 2D bzw. 3D um den logischen Aufbau von Verbindungen (z.B.: Schrauben u. Nieten).

REMARC_partsmap

Ermöglicht Verknüpfung von Daten aus unterschiedlichsten Quellen (CAD, PLM, ERP, Kataloge) zur Weiterverarbeitung in REMARC und anderen Anwendungen.

REMARC_mediator (CAD)

Ermöglicht Extraktion von expliziten CAD-Teilen und Sachmerkmaleisten nach DIN 4001 aus nativen Teilefamilien (family parts) zur Weiterverarbeitung in REMARC und anderen Anwendungen.

REMARC_mediator (PLM)

Ermöglicht Extraktion von Sachmerkmaleisten nach DIN 4001 aus PLM-Datenbanken zur Weiterverarbeitung in REMARC und anderen Anwendungen.

REMARC_mediator (NetConnect)

Ermöglicht Übernahme/Update von Komponenten aus beliebigen Katalogen zur Weiterverarbeitung in REMARC und anderen Anwendungen.

REMARC_mediator (XML)

Ermöglicht Übernahme/Update von Komponenten aus XML-Katalogen (z.B. web2cad) zur Weiterverarbeitung in REMARC und anderen Anwendungen.

REMARC_normen

Sortimente von CAD-Normteildateien (CAD-native, DIN V 4001/ 66304 bzw. ISO 13584-31 werden individuell nach Kundenwunsch konfiguriert.

REMARC_api

Application Programming Interface zur Entwicklung und Integration von angepaßten Component Supply Management Lösungen.

Die Firma

ARC Solutions ist ein am Erfolg seiner Kunden orientiertes Software- und Service-Unternehmen. Standardprodukte führender Systemanbieter und eigene anwenderorientierte Tools werden zu integrierten Lösungen für Energieversorger, Fertigungs- und Telekommunikationsunternehmen kombiniert. ARC-Produkte sind auf Windows, UNIX bzw. JAVA Plattformen - stand-alone oder in vorhandenen IT-Umgebungen integriert - verfügbar.

Informationen zu den ARC-Produkten und Dienstleistungen erhalten Sie über:

ARC Solutions GmbH
Annaberger Straße 73
09111 Chemnitz
Telefon/Fax: 0371-523 19-0/99
email: remarc@arcsolutions.de
Internet: www.arcsolutions.de

REMARC ist ein eingetragenes Warenzeichen der **arc** solutions gmbh.

Unigraphics, Teamcenter, iMAN, SolidEdge, Ideas, Metaphase, eXT, Bravo, BravoFrame sind eingetragene Warenzeichen der UGS PLM Solutions. REMARC-Produkte werden von UGS PLM Solutions, unter dem Namen BravoNorm innerhalb ihrer 2D/3D-CAD/CAM/EDM-Produktfamilie Bravo/BravoFrame angeboten.

Pro/Engineer, Pro/Intralink und Windchill sind eingetragene Warenzeichen der Parametric Technology Corporation.

Medusa und Stheno sind eingetragene Warenzeichen der CAD Schroer GmbH.

AutoCAD Mechanical Desktop und Inventor sind eingetragene Warenzeichen der Autodesk Inc.

Catia, Enovia & Smarteam sind Warenzeichen der Dassault Systemes.