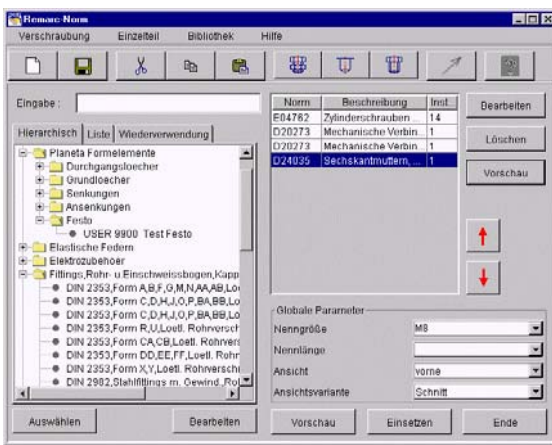


Heute gilt es, Geschäftsprozesse zu vereinfachen und effektiver zu gestalten.

Multiple Access und die Wiederverwendung (re- use) von Baugruppen, Einzelteilen und Zulieferkomponenten sparen Zeit und Geld - in der Entwicklung wie im Einkauf und in der Arbeitsplanung;

Die anwenderorientierten Tools aus der REMARC- Familie bieten die IT-Unterstützung direkt am Point of Decision (PoD) - dem Arbeitsplatz des Konstrukteurs.

Hier - wo bis zu 80 % der späteren Kosten eines Produktes festgelegt werden - fallen Entscheidungen über den Markterfolg!



REMARC bietet die komplette Palette der Anwendungen: Frontends für 2D und 3D, Volumenmodellierung mit Norm- und Katalogteilen und normgerechte Zeichnungen und Interfaces zur Kommunikation mit den vorhandenen Anwendungen (EA).

### Langjährige Projekterfahrung

Die Mitarbeiter von arc solutions konnten durch erfolgreich abgeschlossene Projekte wertvolle Erfahrungen und eindrucksvolle Referenzen gewinnen.

So namhafte Unternehmen wie Aluisse, Burkhardt + Weber, CASE Harvesting, Koenig & Bauer AG, Rheinmetall oder Werkzeugmaschinenfabrik VOGTLAND zählen schon seit längerem zu den Kunden.

Bedeutende Partner aus der CAD-PDM-Industrie wie Autodesk, PTC (Parametric Technology) oder EDS PLM Solutions vertrauen ebenso gern auf die Produkte und das Branchen-KnowHow von ARC.

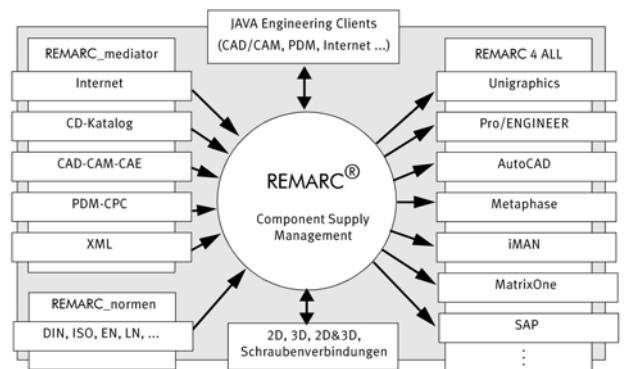
### Component Hub im Netz

REMARC wird als webbasierte Integrationsplattform - bestehend aus Applikations- und Betriebssystem-unabhängigen Modulen - angeboten.

Dieses MiddleWare-Konzept erlaubt wahlweise die Anwendung als

- eigenständiges Normen-Managementsystem in beliebigen CAD-Umgebungen,
- integriert in PLM/PDM- und ERP-Systeme oder
- als Bestandteil webbasierender B2B- und Content Management Lösungen.

Damit erhalten Unternehmen die REMARC einsetzen erstmals die Möglichkeit, Prozeßketten vom Lieferanten über den Einkauf bis an den PoD komplett zu optimieren.



Gleichzeitig stehen Managementtools für Organisation und Pflege der erforderlichen Datenbanken bereit.

### Gemeinsam zu neuen Horizonten

In einer konzertierten Aktion in Entwicklung und Vermarktung hat arc solution weitere Module und Schnittstellen zu strategischen IT-Systemen, wie Catia, Pro/Engineer, AutoCAD, SolidEdge oder Unigraphics entwickelt und - gemeinsam mit ausgewählten Partnern und Multiplikatoren - die Marktdurchdringung von REMARC signifikant gesteigert.

## Die Produkte

### REMARC\_2D

CSM-Basismodul für wiederverwendbare Einzelteile in 2D-CAD-Systemen. Stand-alone oder als integriertes Modul mit PDM-Systemen einsetzbar.

### REMARC\_3D

CSM-Basismodul für wiederverwendbare Einzelteile in 3D-CAD-Systemen. Stand-alone oder als integriertes Modul mit PDM-Systemen einsetzbar.

### REMARC\_verbindungen

Erweitert REMARC 2D bzw. 3D um den logischen Aufbau von Verbindungen (z.B.: Schrauben u. Nieten).

### REMARC\_partsmap

Ermöglicht Verknüpfung von Daten aus unterschiedlichsten Quellen (CAD, PLM, ERP, Kataloge) zur Weiterverarbeitung in REMARC und anderen Anwendungen.

### REMARC\_mediator (CAD)

Ermöglicht Extraktion von expliziten CAD-Teilen und Sachmerkmaleisten nach DIN 4001 aus nativen Teilefamilien (family parts) zur Weiterverarbeitung in REMARC und anderen Anwendungen.

### REMARC\_mediator (PLM)

Ermöglicht Extraktion von Sachmerkmaleisten nach DIN 4001 aus PLM-Datenbanken zur Weiterverarbeitung in REMARC und anderen Anwendungen.

### REMARC\_mediator (NetConnect)

Ermöglicht Übernahme/Update von Komponenten aus beliebigen Katalogen zur Weiterverarbeitung in REMARC und anderen Anwendungen.

### REMARC\_mediator (XML)

Ermöglicht Übernahme/Update von Komponenten aus XML-Katalogen (z.B. web2cad) zur Weiterverarbeitung in REMARC und anderen Anwendungen.

### REMARC\_normen

Sortimente von CAD-Normteildateien (CAD-native, DIN V 4001/ 66304 bzw. ISO 13584-31 werden individuell nach Kundenwunsch konfiguriert.

### REMARC\_api

Application Programming Interface zur Entwicklung und Integration von angepassten Component Supply Management Lösungen.

## Die Firma

ARC Solutions ist ein am Erfolg seiner Kunden orientiertes Software- und Service-Unternehmen. Standardprodukte führender Systemanbieter und eigene anwenderorientierte Tools werden zu integrierten Lösungen für Energieversorger, Fertigungs- und Telekommunikationsunternehmen kombiniert. ARC-Produkte sind auf Windows, UNIX bzw. JAVA Plattformen - stand-alone oder in vorhandenen IT-Umgebungen integriert - verfügbar.

Informationen zu den ARC-Produkten und Dienstleistungen erhalten Sie über:

ARC Solutions GmbH  
Annaberger Straße 73  
09111 Chemnitz  
Telefon/Fax: 0371-523 19-0/99  
email: [remarc@arcsolutions.de](mailto:remarc@arcsolutions.de)  
Internet: [www.arcsolutions.de](http://www.arcsolutions.de)

REMARC ist ein eingetragenes Warenzeichen der **arc solutions gmbh**.

Unigraphics, Teamcenter, iMAN, SolidEdge, Ideas, Metaphase, eXT, Bravo, BravoFrame sind eingetragene Warenzeichen der UGS PLM Solutions. REMARC-Produkte werden von UGS PLM Solutions, unter dem Namen BravoNorm innerhalb ihrer 2D/3D-CAD/CAM/EDM-Produktfamilie Bravo/BravoFrame angeboten.

Pro/Engineer, Pro/Intralink und Windchill sind eingetragene Warenzeichen der Parametric Technology Corporation.

Medusa und Stheno sind eingetragene Warenzeichen der CAD Schroer GmbH.

AutoCAD Mechanical Desktop und Inventor sind eingetragene Warenzeichen der Autodesk Inc.

Catia, Enovia & Smarteam sind Warenzeichen der Dassault Systemes.